



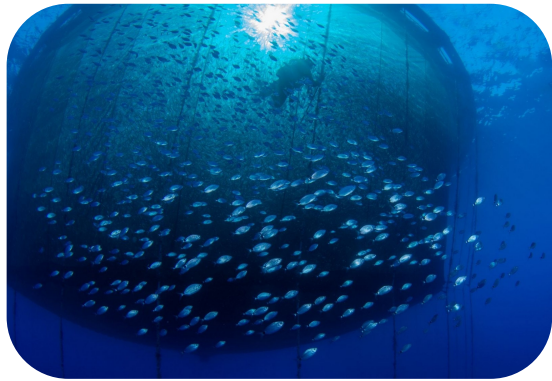
Pepe Campos Moreno
Médico Psiquiatra Infanto-Juvenil

Ir

A young person with dark hair, wearing a dark jacket, is sitting at a wooden desk in a library. They are looking down and to the right with a thoughtful expression. The background shows bookshelves filled with books and a window with light coming through. A large, light blue speech bubble is positioned above their head, containing the word 'INTRODUCCIÓN'. To the right of the person, a large white speech bubble contains a bulleted list of statistics about adolescent mental health.

INTRODUCCIÓN

- El 15-20% de los adolescentes en todo el mundo experimentan algún tipo de problema de Salud Mental cada año.
- Depresión como causa de enfermedad y discapacidad (OMS).
- Menos del 30% de los adolescentes que necesitan atención psiquiátrica reciben el tratamiento adecuado.
- Suicidio es 3ª causa de muerte entre jóvenes de 15 a 19 años.



PREVALENCIA
TRASTORNOS MENTALES



BÚSQUEDA DE AYUDA



CONSECUENCIAS DEL NO
TRATAMIENTO



FACTORES DE RIESGO y
PROTECCIÓN

 **1 de cada 5-6**

Padecen una Enfermedad Mental

 **25% al 50%**

Reciben ayuda

 **50% al 75%**

Prolongan su enfermedad a la adultez



ADOLESCENCIA COMO PERIODO
DE RIESGO Y VULNERABILIDAD



CAMBIOS
HORMONALES

DESARROLLO
CEREBRAL

PRESIÓN SOCIAL
y ACADÉMICA

FORMACIÓN DE
IDENTIDAD

ACCESO A
INFORMACIÓN Y
MEDIOS

VULNERABILIDAD
A T. MENTALES



Age 10-18



Limbic system (drives emotions) intensifies during puberty along with hormones



Rapid cognitive, emotional, social and rational growth from childhood to adulthood



Greater risk-taking behaviours



Age 18-25



Prefrontal cortex (controls impulses) further develops and matures in early 20s



Greater control over impulsive actions



Less risk-taking behaviours, more sound judgement

Teen brain development

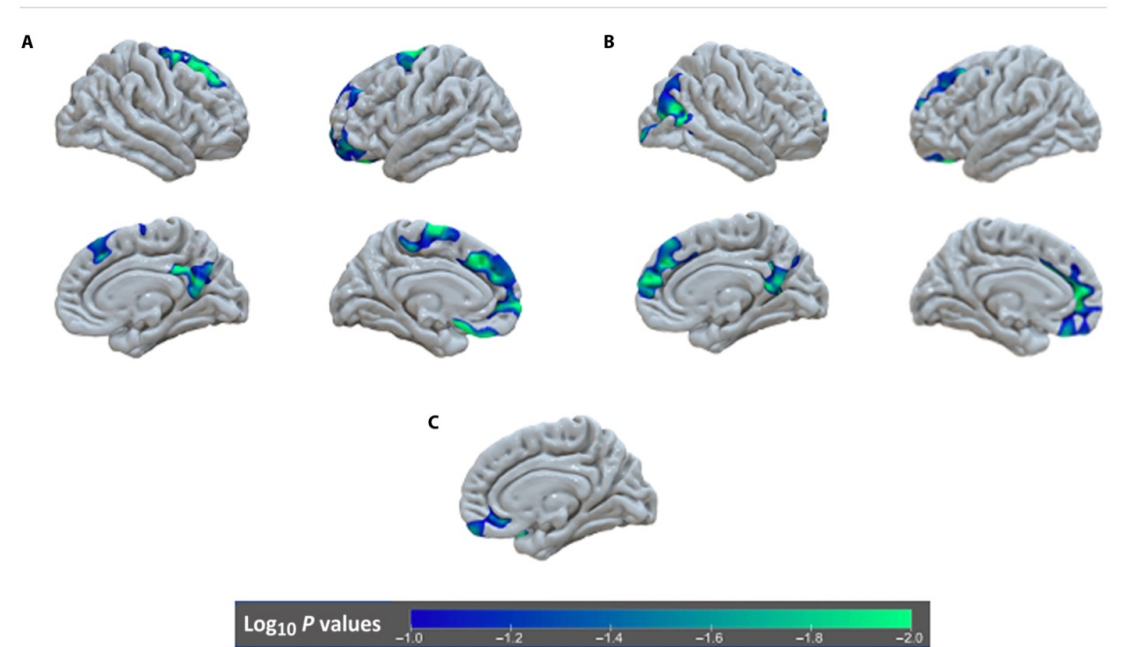


Fig. 1. Differences in longitudinal change in gray matter structure by group.

(A) Regions with increased thinning between 9 and 16 years of age for children randomly assigned to foster care relative to those in care as usual. (B) Regions with accelerated thinning for children randomly assigned to foster care before 24 months of age, relative to those randomly assigned after 24 months of age. (C) A region in the ventral medial PFC that showed significant decreases in surface area from 8 to 16 years for children randomly assigned to foster care before 24 months of age, relative to those randomly assigned after 24 months of age.



LA CUENTOTERAPIA

- Enfoque terapéutico que utiliza historias, cuentos y narrativas para ayudar a los pacientes a explorar y resolver problemas personales, así como a desarrollar comprensión emocional y habilidades de afrontamiento.
- - Reflejo / Distanciamiento psicológico / Resolución creativa de problemas.
- - Expresión emocional / Autoestima e Identidad / Reducción estrés / Resiliencia



LO MEJOR ESTÁ POR VENIR.

ASÍ QUE ...

¡IA POR EL SIGUIENTE CAPÍTULO!

GRACIAS