

ESCUELA DE ARTE
ALBACETE

**PLAN RIESGOS LABORALES
EVACUACIÓN
SIMULACRO_INSTRUCCIONES
CURSO 2025_26**

**Coordinador de prevención de riesgos
laborales:
Diego Álvarez Romero**



ÍNDICE

Introducción	2
Coordinador general	3
Coordinadores de planta	4
Instrucciones para el alumnado	6
Instrucciones para el profesorado	8
Instrucciones para el personal de administración y servicios	9
Instrucciones para el personal de cafetería	9
Itinerarios de evacuación y punto de reunión.....	10
Conclusiones del ejercicio.....	10

ANEXO I

Planos del centro: itinerarios de evacuación y punto de reunión

ANEXO II

Planos del centro: denominación de espacios



_Introducción

La **evacuación del centro**, si se produce una causa que exija su desalojo inmediato -incendio, aviso de bomba, etc.- se realizará siguiendo las instrucciones que a continuación se desarrollan.

Todo el personal del centro entenderá que hay que desalojar cuando suene la sirena de modo continuado.

La salida desde todas las aulas y desde todos los espacios comunes se realizará siguiendo la dirección que aparece dibujada en los **planos de evacuación** que se encuentran en los diferentes pasillos del centro. Se emplaza tanto a profesores como a alumnos y personal de administración y servicios a que los revisen. Nadie debe variar la ruta marcada y todos deben llegar al **punto de reunión**, lugar de control indicado al final de cada ruta.

Es muy importante la coordinación y colaboración de todos, profesores, alumnos y personal de administración y servicios, en la planificación y ejecución del **simulacro de evacuación**, ya que con el perfecto conocimiento y aprendizaje de esta actividad podremos evitar, si llega el caso, accidentes de personas. Tenemos que ser conscientes de la importancia que tiene cumplir con corrección y respeto estas instrucciones porque de ello depende la seguridad de todos.

Todos hemos de ser responsables de que los planos de evacuación y las instrucciones estén en lugar visible en todas las aulas del centro.



_Coordinador general

Será el miembro del equipo directivo que en el momento de iniciarse la evacuación se encuentre en su despacho. En caso de que varios de ellos lo estén, el orden en que se asumirá esa función será:

1. Directora.
2. Jefe de estudios.
3. Secretario.
4. Jefa de estudios adjunta.

El resto de miembros del equipo directivo se distribuirán entre las dos plantas del edificio y puertas para colaborar con los coordinadores de planta y ayudar.

El coordinador general actuará de **jefe de intervención y emergencia**. Sus funciones serán:

- Dar la orden de aviso de evacuación, en caso de emergencia real o de simulacro.
- Avisar, recibir e informar a las ayudas externas necesarias (**central de emergencias 112, ambulancias 061, policía nacional 091, policía municipal 092, bomberos 080**).
- Reunir a los profesores para preparar el simulacro de evacuación.
- Controlar el tiempo transcurrido desde que suena el timbre para realizar la evacuación, hasta la salida del último alumno. Para ello se colocará en el **punto de encuentro** y desde ahí recibirá la información de los coordinadores de planta, que saldrán detrás del último grupo. La salida de los coordinadores de planta implica que no queda ninguna persona en la zona de su cobertura.
- Recoger la información de los profesores/as de cada grupo.
- Colaborar en el desarrollo de la evacuación procurando que en la puerta principal de acceso al Centro no se produzcan aglomeraciones que puedan impedir la entrada de ayudas externas que fueran necesarias.
- Buscar a cualquier persona que se le comunique, una vez desalojado el Centro, que permanece en el interior, o mandar a alguien a hacerlo.
- Realizar un informe de causas, proceso y consecuencias de la emergencia que ha provocado la evacuación.

_Coordinadores de planta

Los coordinadores de planta son los encargados de **supervisar** el correcto desarrollo de la evacuación y de que no quede nadie en las dependencias que tiene asignadas, comprobando que dichas estancias están marcadas. En caso contrario se acercará a la dependencia para asegurarse de que está vacía.

Una vez comprobadas las estancias a su cargo se dirigirá al **punto de encuentro**, dirigiéndose al coordinador general en primer lugar para avisarle de que la evacuación de su zona se ha realizado, y a su grupo de alumnos después para comprobar que todos los alumnos que salieron de clase están presentes.

- **Coordinador planta baja:**

Será una de las personas destinadas en la secretaría del centro, que en el momento de iniciarse la evacuación se encuentre en esta dependencia. El resto del personal de secretaría se distribuirá por la planta para ayudar al coordinador en sus funciones, supervisando la evacuación de todas las dependencias de la planta baja (**jefatura de estudios, sala de profesores, teórica1/biblioteca, dirección, conserjería, aula de música, aula de volumen, salón de actos, aseos y cafetería**) y comunicarán al coordinador general cualquier incidencia.

- **Coordinadores primera planta:**

Serán los profesores que se encuentren impartiendo clase en ese momento en Dibujo 3 y Dibujo 1.

En el caso de que el aula **Dibujo 3** no esté ocupada en el momento de la evacuación, el coordinador será el profesor que se encuentre en (según el orden):

1. Teórica 1.
2. Teórica 2.
3. Teórica 3.

El coordinador se encargará de supervisar la evacuación de las aulas **Dibujo 3, Teóricas 1, 2, 3, 4, 5 y 6 así como de los aseos de la primera planta.**

En el caso de que el aula **Dibujo 1** no esté ocupada en el momento de la evacuación, el coordinador será el profesor que se encuentre en (según el orden):

1. Dibujo 2.
2. Diseño 1.
3. Diseño 2.

El coordinador en este caso se encargará de supervisar la evacuación de las aulas **Diseño 1, 2, 3, 4, 5 y 6 (Karaoke), PC 5, Audiovisuales, Dibujo 1 y 2.**



- Coordinadores **segunda planta:**

Serán los profesores que se encuentren impartiendo clase en ese momento en Teórica 7 y en PC 2.

En el caso de que el aula **Teórica 7** no esté ocupada en el momento de la evacuación, el coordinador será el profesor que se encuentre en (según el orden):

1. Teórica 8.
2. Teórica 9.
3. Teórica 10.

Este profesor se encargará de supervisar la evacuación de las aulas Teórica 7, 8, 9 y 10, PC 3 y 4 así como de los departamentos, almacenes y aseos de la segunda planta.

En el caso de que el aula **PC 2** no esté ocupada en el momento de la evacuación, el coordinador será el profesor que se encuentre en (según el orden):

1. PC 1.
2. Foto 2.
3. Foto 1.

El coordinador se encargará de supervisar la evacuación de las aulas PC 1 y 2, Plató 1 y

2.



_Instrucciones para el alumnado

1. **Los alumnos seguirán las indicaciones del profesor:** en ningún momento deben tener iniciativas propias que dificulten estas indicaciones. No debe haber precipitación ni nerviosismo. Se ha de abandonar las aulas sin prisa pero sin pausa y sin recoger los objetos personales para evitar obstaculizaciones y demoras.
2. **Todos los alumnos abandonarán las clases en fila de uno para evitar atascos en las escaleras y puertas.** El delegado de curso y el subdelegado (o sus suplentes) saldrán los primeros, encabezarán la fila de salida y dirigirán al grupo por la ruta correcta a paso ligero, nunca se deben romper las filas, ni mezclarse con otros grupos, ni correr ni empujar ni atropellar a nadie. **El profesor será el último de la fila.**
3. **Si algún alumno está fuera del aula en el momento en que suene la alarma, se incorporará a la fila más cercana que se encuentre,** nunca ocupando el primero ni el segundo lugar, y una vez fuera del edificio, acudirá lo más rápidamente posible a reunirse con su grupo en el lugar de control que le corresponde.
4. **Si algún grupo por alguna incidencia se encontrase sin profesor en el momento de la alarma realizará la salida dirigido por el delegado y el subdelegado** ocupará el lugar del profesor (último de la fila) después de salir todos sus compañeros de la clase.
5. **En su salida, las filas circularán lo más cerca posible de la pared** en la que se encuentra la puerta por la que salen, para facilitar la salida del resto de compañeros.
6. **Si una fila alcanza a otra, podrá circular paralela a ella si tiene suficiente espacio** . Si no es así seguirá circulando detrás, siempre sin correr.
7. **Se debe extremar el cuidado y el orden en la circulación,** sobre todo en las escaleras, en los cruces en los que pueden coincidir varias filas y en las puertas de salida del Centro.
8. **Ningún alumno debe detenerse ni volver atrás** para buscar hermanos, amigos, objetos personales ni por ningún otro motivo.
9. **Cuando el grupo llegue al punto de reunión (fin de trayecto) se comprobará que está completo.** El delegado ayudará al profesor en esta comprobación y los alumnos colaborarán para facilitar esta tarea no dispersándose al salir del Centro ni mezclándose con otros grupos.
10. **Es importante realizar la evacuación en silencio** para poder escuchar, si la hubiere, alguna comunicación por la megafonía.
11. **Si por alguna razón no se pudiera salir del aula o del centro, los alumnos permanecerán en el aula o regresarán a ella,** con la misma rapidez, orden y silencio que hasta ahora hemos comentado, abrirán las ventanas y las puertas -si es posible- y esperarán las instrucciones que se den por la megafonía para actuar.



12. **En ningún caso se utilizará el ascensor en la evacuación.**
13. **Si algún alumno tuviese algún impedimento para caminar, será ayudado por uno o dos de los compañeros más fuertes e intentarán salir con el grupo o retrasar su salida el menor tiempo posible.**



_Instrucciones para el profesorado

1. **El profesor tutor dará a conocer este Plan de evacuación a los alumnos de su grupo** y realizará con ellos el recorrido que les corresponda desde la clase, como ejemplo, cumpliendo perfectamente las instrucciones y dejando claro que desde cada aula hay una ruta. También en la tutoría se decidirá quienes son los alumnos suplentes del delegado y subdelegado, en caso de ausencia de alguno de ellos.
2. **El profesor que se encuentre en clase al sonar la alarma contará, en el momento de salida de la clase, cuántos alumnos hay en su grupo y se cerciorará de que salen todos**, efectuando luego el recuento en el punto de reunión de fin de trayecto.
3. El profesor se asegurará de que todas las ventanas queden cerradas, así como, la puerta de la clase tras su salida de la misma y así evitar corrientes de aire que favorezcan la propagación de fuego o de gases. **Cuando todos los alumnos hayan salido del aula el profesor marcará el aula y cerrará la puerta**. Por marcar el aula entendemos que se coloca un objeto (papelera, silla u otros diferentes a un extintor) que indique que el aula está desalojada y vacía. Debe colocarse este objeto de tal forma que no estorbe la vía de evacuación de otras aulas y al mismo tiempo que sea visible desde el punto de salida de la planta con objeto de darla por desalojada.
4. **El profesor marchará durante la salida detrás del último de los alumnos de su grupo** y controlará que no se produzcan adelantamientos de otros grupos que puedan producir aglomeración y dificultades al bajar las escaleras o en las puertas para acceder al exterior.
5. **Cuando la fila de cada grupo llegue a su punto de reunión de fin de trayecto, el profesor comprobará, con la ayuda del delegado, que todos los alumnos que salieron de la clase están presentes.**
6. Si se comprobara que falta algún alumno del grupo, el profesor lo comunicará lo más rápidamente posible al director, que debe estar en la puerta principal del centro, para que actúe en consecuencia. A continuación informará al coordinador general de la situación de su grupo.
7. **Los profesores de guardia, en caso de que no estén en clase con ningún grupo, su función será la de ponerse a disposición del coordinador general**, que les asignará la responsabilidad de las puertas de evacuación y los pasillos y escaleras correspondientes a las mismas, para evitar que se produzcan choques o cruces entre las filas que bajan de las plantas superiores y las filas que salen de la planta baja.



_Instrucciones para el personal de administración y servicios

1. Tocar el timbre de alarma para desalojar el centro cuando se lo ordene el director.
2. Abrir totalmente las puertas de acceso al edificio, lo más rápidamente posible.
3. Realizadas las dos tareas anteriores, permanecer en la puerta principal de acceso al centro para realizar las tareas que puedan surgir, siguiendo las instrucciones del coordinador general. Estas tareas pueden ser:
 - Desconectar alguna de las instalaciones generales del edificio: gas, electricidad, gasóleo, agua, etc.
 - Prestar asistencia a algún posible herido o a algún caso de nerviosismo, histeria, etc.
 - Atender al teléfono o realizar alguna llamada urgente.
 - Comprobar, una vez realizada la evacuación, que ya no hay nadie en el centro y que no hay ningún problema.

El personal de administración y servicios abandonará el centro después de comprobar que ya está controlado el problema que ha provocado la evacuación y que todo está en orden.

_Instrucciones para el personal de cafetería

El responsable de la cafetería, en caso de haberlo, se encargará de asegurar el espacio de trabajo cerrando el gas y desconectando todos los electrodomésticos. Además cerrará puertas y ventanas para evitar la propagación de fuegos. Posteriormente y tras asegurarse de que no queda nadie en la estancia, abandonarán el centro por la puerta de emergencia más cercana dirigiéndose al punto de evacuación.

_Itinerarios de evacuación y punto de reunión

Las vías de evacuación para todas las dependencias del centro son las marcadas en los **planos de las plantas del edificio** (planta baja, planta primera y planta segunda) mediante flechas que indican la dirección y el sentido de la evacuación.

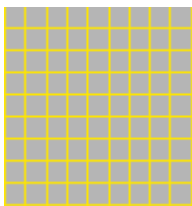
Existen **2 itinerarios de evacuación**:

1. Marcado en color **VERDE** en los planos, que tiene su salida por la puerta principal.
2. Marcado en color **AMARILLO** en los planos, que tiene su salida por la puerta cercana a la cafetería.

Conviene elegir el recorrido más corto hasta el exterior.

No considerar las ventanas como vías de evacuación.

El punto final se denomina **punto de reunión**. Este lugar será la explanada de la entrada principal del centro. Su ubicación se encuentra marcada en los diferentes planos de evacuación del centro como una zona gris y amarilla:



_Conclusiones del ejercicio

Tras el simulacro los profesores podrán hacer aportaciones al coordinador de prevención de riesgos laborales, valorando las incidencias, el comportamiento de los alumnos en el proceso, o las mejoras posibles de cara a futuras actuaciones.

En especial los coordinadores de planta deberán ponerse en contacto con el coordinador de riesgos laborales para transmitirle sus impresiones, preferentemente por correo electrónico (diegoalvarez@eaalbacete.com).

Albacete, a 27 de octubre de 2025

Diego Álvarez Romero, coordinador de riesgos laborales.



ANEXO I

- **Planos del centro: itinerarios de evacuación y punto de reunión**

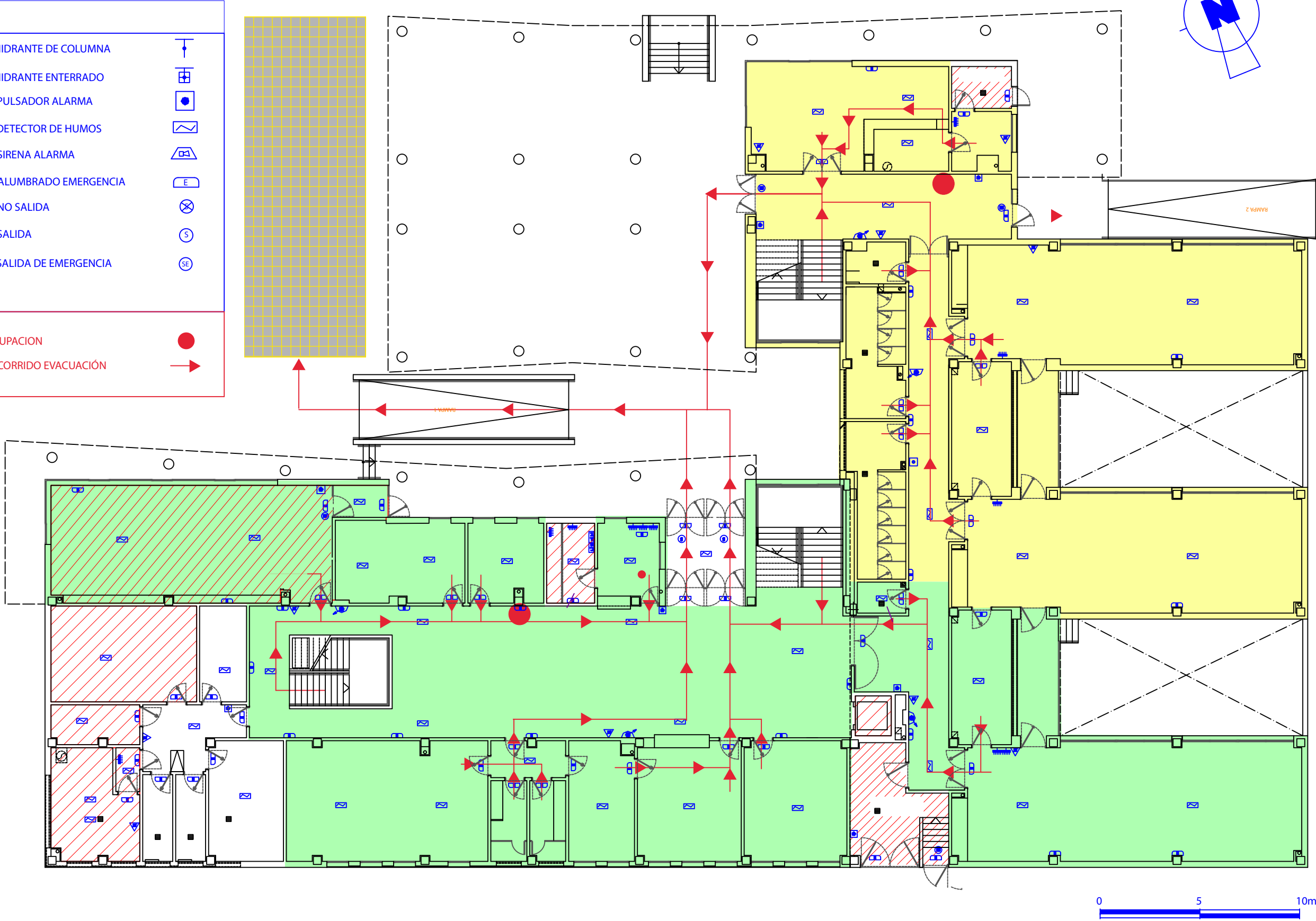
ANEXO I: PLANTA BAJA

LEYENDA	
CUADRO ELÉCTRICO	
CONDUCCION SECA (B.I.E.)	
CONDUCCION EN CARGA (B.I.E.)	
EXTINTOR PORTÁTIL TIPO BC	
EXTINTOR PORTÁTIL TIPO ABC	
EXTINTOR PORTÁTIL OTRO TIPO	
EXTINTOR PORTATIL DE CO2	
EXTINCIÓN AUTOMÁTICA	
ACOMETIDA COLUMNA SECA	
DESCARGA COLUMNA SECA	
HIDRANTE DE COLUMNA	
HIDRANTE ENTERRADO	
PULSADOR ALARMA	
DETECTOR DE HUMOS	
SIRENA ALARMA	
ALUMBRADO EMERGENCIA	
NO SALIDA	
SALIDA	
SALIDA DE EMERGENCIA	

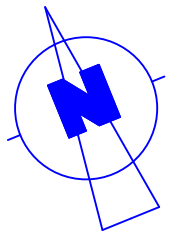
OCUPACION

RECORRIDO EVACUACIÓN

- EVACUACIÓN POR SALIDA 1
- EVACUACIÓN POR SALIDAS 2/3
- PUNTO DE REUNIÓN



ANEXO I: PLANTA PRIMERA



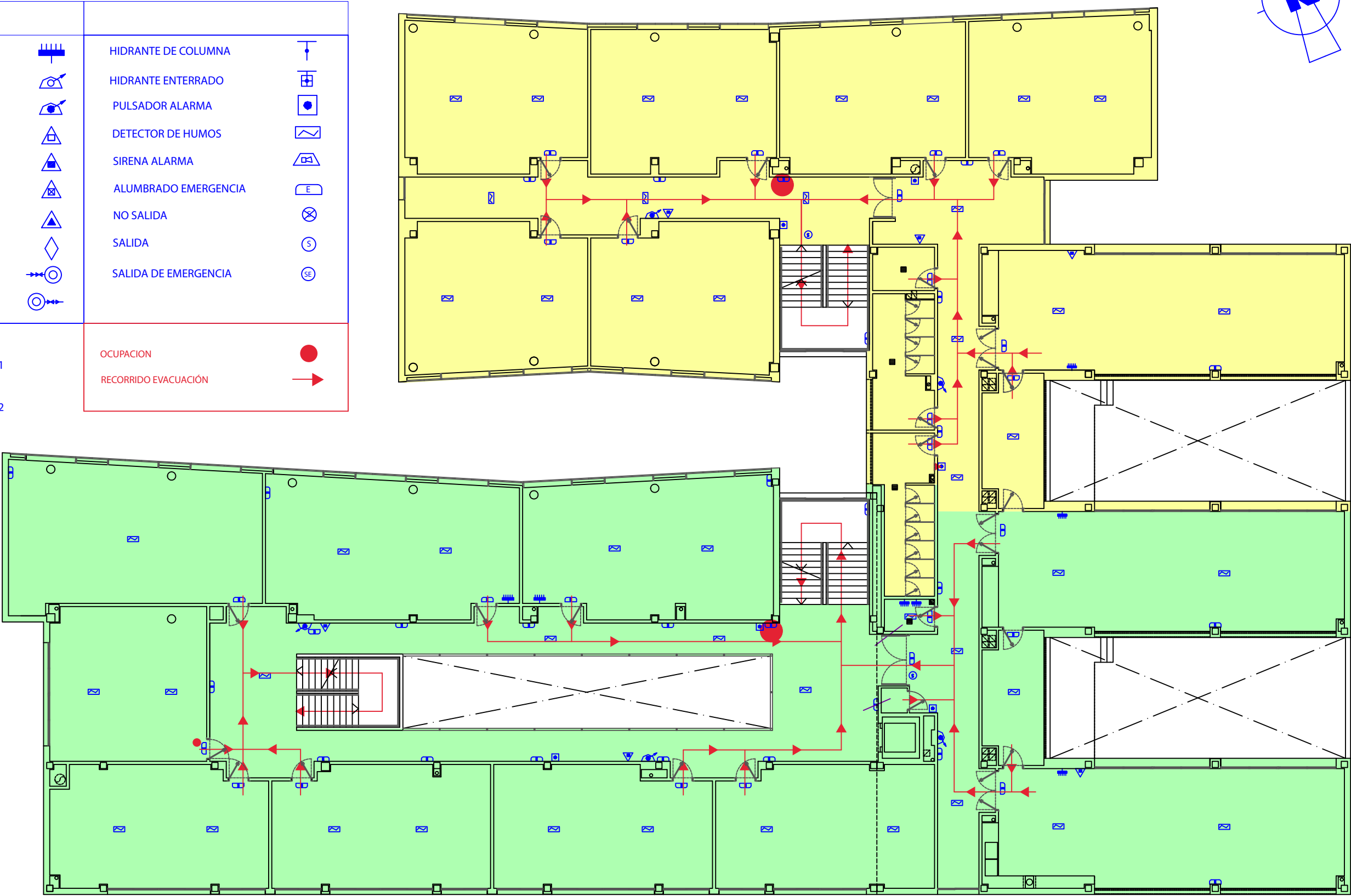
LEYENDA	
CUADRO ELÉCTRICO	
CONDUCCION SECA (B.I.E.)	
CONDUCCION EN CARGA (B.I.E.)	
EXTINTOR PORTÁTIL TIPO BC	
EXTINTOR PORTÁTIL TIPO ABC	
EXTINTOR PORTÁTIL OTRO TIPO	
EXTINTOR PORTATIL DE CO2	
EXTINCIÓN AUTOMÁTICA	
ACOMETIDA COLUMNA SECA	
DESCARGA COLUMNA SECA	
HIDRANTE DE COLUMNA	
HIDRANTE ENTERRADO	
PULSADOR ALARMA	
DETECTOR DE HUMOS	
SIRENA ALARMA	
ALUMBRADO EMERGENCIA	
NO SALIDA	
SALIDA	
SALIDA DE EMERGENCIA	

EVACUACIÓN POR ESCALERA 1

EVACUACIÓN POR ESCALERA 2

OCUPACION

RECORRIDO EVACUACIÓN



ANEXO I: PLANTA SEGUNDA

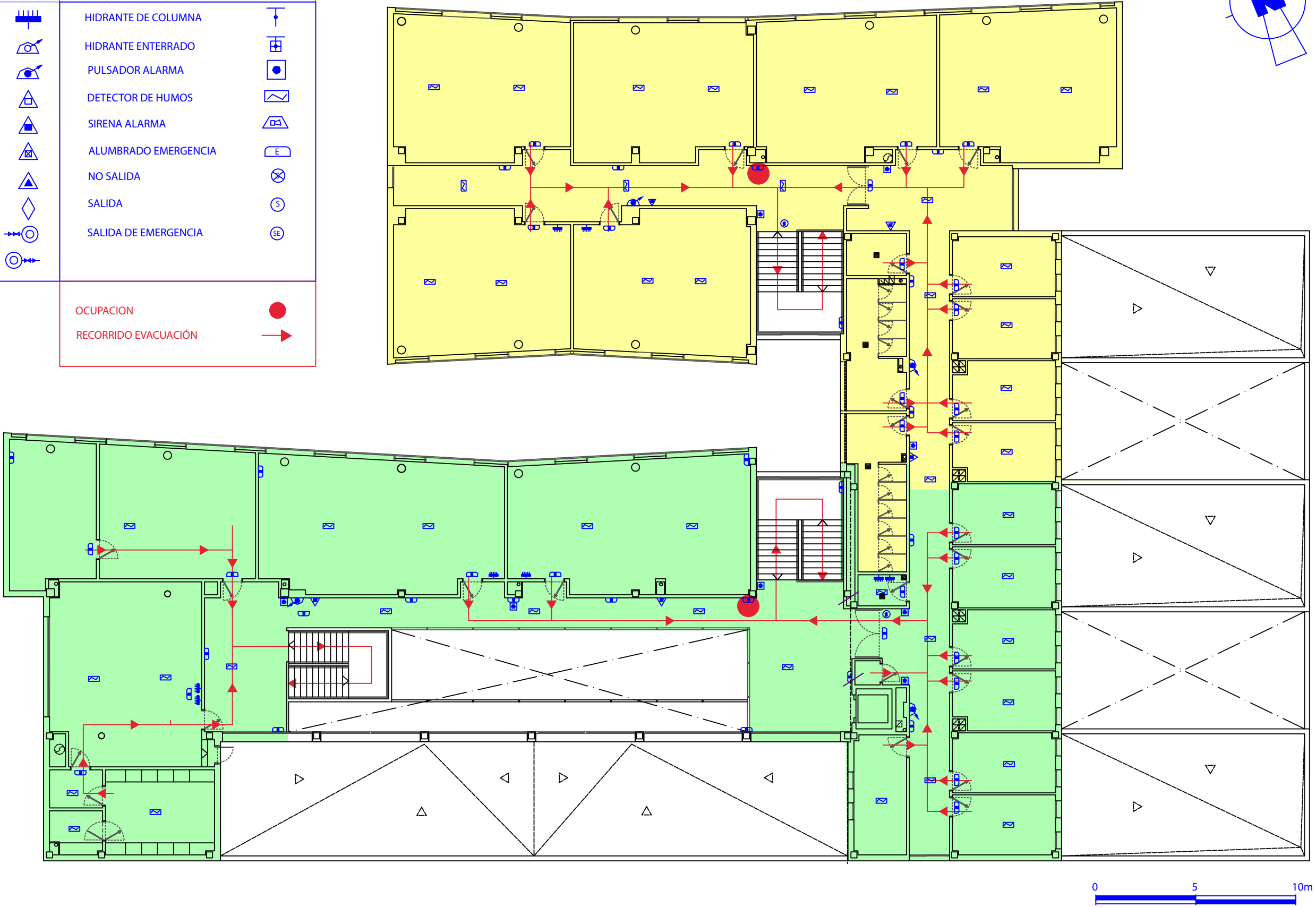
LEYENDA	
CUADRO ELÉCTRICO	
CONDUCCION SECA (B.I.E.)	
CONDUCCION EN CARGA (B.I.E.)	
EXTINTOR PORTÁTIL TIPO BC	
EXTINTOR PORTÁTIL TIPO ABC	
EXTINTOR PORTÁTIL OTRO TIPO	
EXTINTOR PORTATIL DE CO2	
EXTINCIÓN AUTOMÁTICA	
ACOMETIDA COLUMNA SECA	
DESCARGA COLUMNA SECA	
HIDRANTE DE COLUMNA	
HIDRANTE ENTERRADO	
PULSADOR ALARMA	
DETECTOR DE HUMOS	
SIRENA ALARMA	
ALUMBRADO EMERGENCIA	
NO SALIDA	
SALIDA	
SALIDA DE EMERGENCIA	

EVACUACIÓN POR ESCALERA 1

EVACUACIÓN POR ESCALERA 2

OCUPACION

RECORRIDO EVACUACIÓN



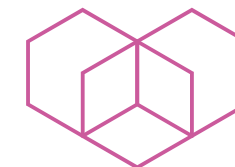


ANEXO II

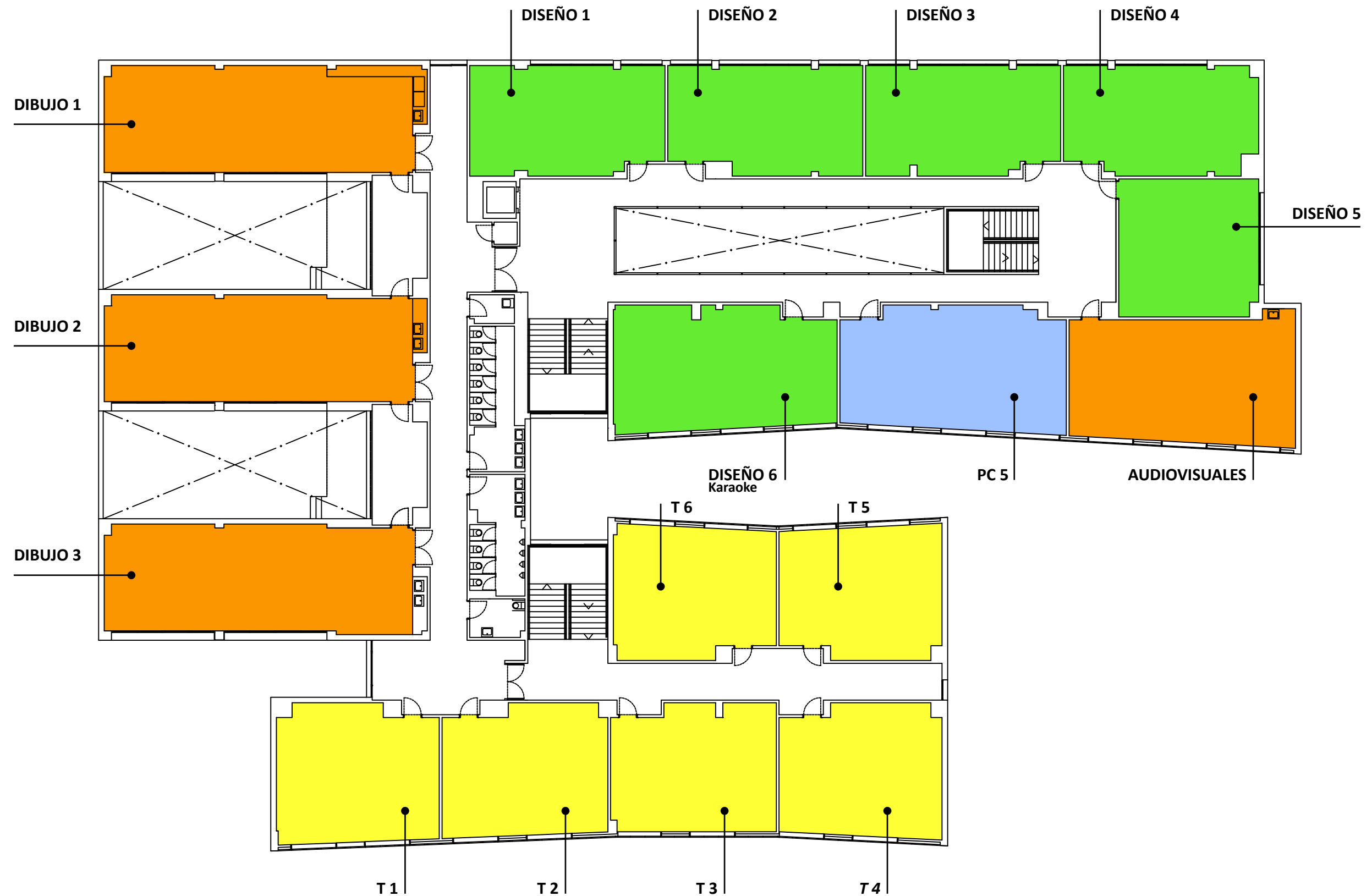
- **Planos del centro: denominación de espacios**



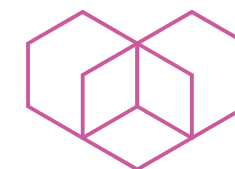
PLANTA BAJA



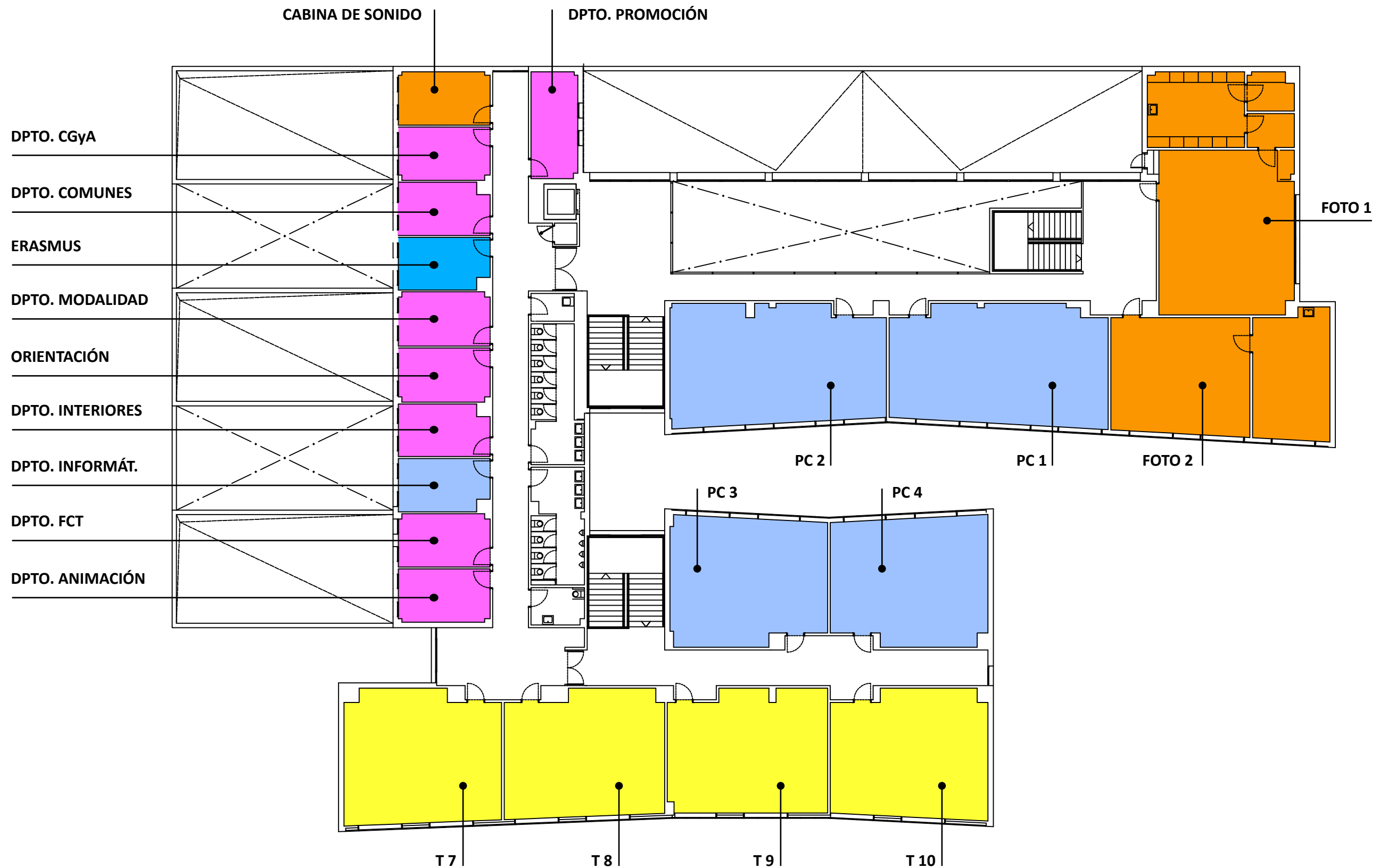
ESCUELA DE ARTE
ALBACETE



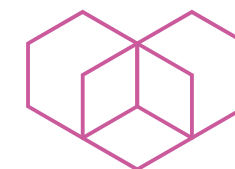
1ª PLANTA



ESCUELA DE ARTE
ALBACETE



2ª PLANTA



ESCUELA DE ARTE
ALBACETE